

■ドライバインストール (Windows 共通)



①ドライバ CD を、DVD/CD/BD ドライブに挿入します。
マイコンピュータ (コンピュータ) をダブルクリックして開き、
ドライバ CD が挿入されている光学ドライブをダブルクリックして下さい
【全 OS 共通】 ドライバの場所 =====
「マイコンピュータ」→「ドライバ CD の入っている光学ドライブ」→
「DisplayLink」→「Windows」→「Setup.exe」ダブルクリックあ



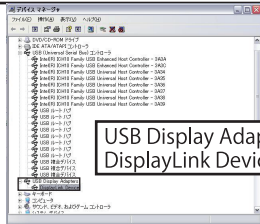
②ファイルのダウンロードが出ますので『実行』をクリックします。



③セキュリティの警告が表示されますが『実行する』をクリックします。



④『同意する』をクリックします。



USB Display Adapter 内の DisplayLink Device が本商品です。

⑥デバイスマネージャー上で『DisplayLink Device』と表示されていれば正常認識となります。

※Mac OS の表記がドライバにはございますが、搭載コントローラメーカーよりドライバが配布されているのみで当社では一切のサポートは行っておりません。
ご質問頂きましたら対応致しかねますので予めご了承下さいませ。
(Mac OS での最低条件: OS10.5.6 以上、Intel CPU である事が最低条件)